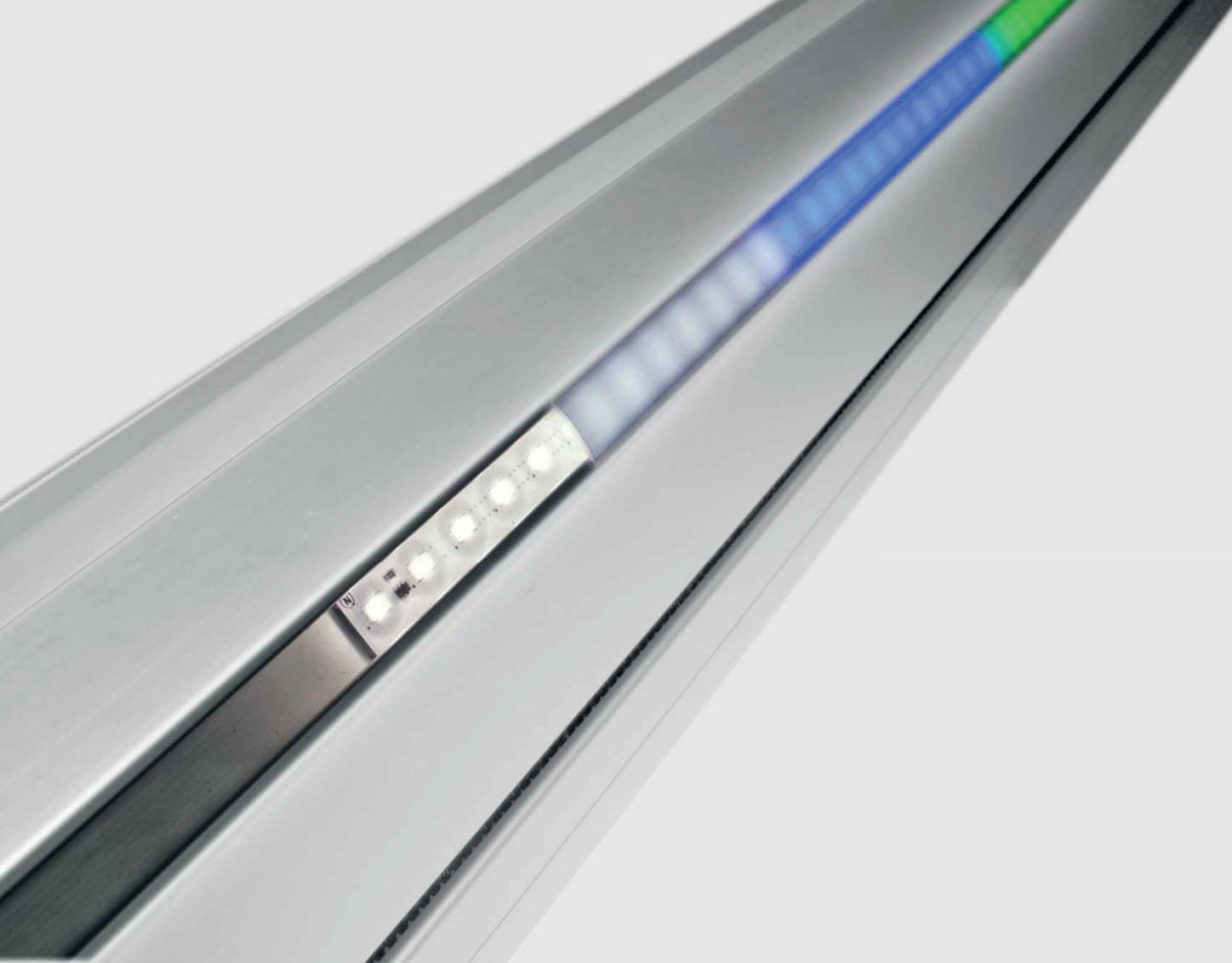


LED Pro-Tec-TOR ACTIONLIGHT

DAS LICHT-INFORMATION-SYSTEM FÜR
SICHERE PRODUKTIONSPROZESSE



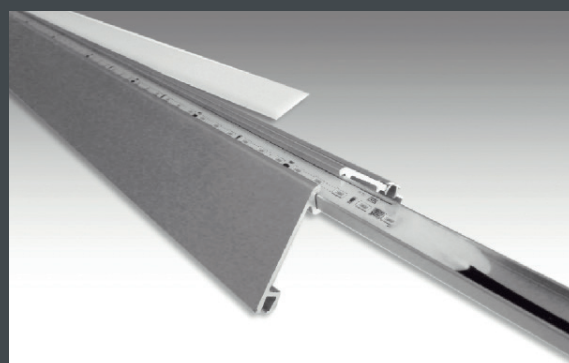


ZUVERLÄSSIG SIGNALISIEREN

Erhöhen Sie die Verfügbarkeit Ihrer Maschinen und Anlagen. Mit dem integrierten und geschützten Actionlight, auch Signalleuchte genannt, lassen sich Ihre Maschinen- und Anlagenzustände eindeutig anzeigen. Durch die Anzeige der unterschiedlichen Signalstufen können Mitarbeiter zeitnah auf Störungen und vorliegende Probleme reagieren.

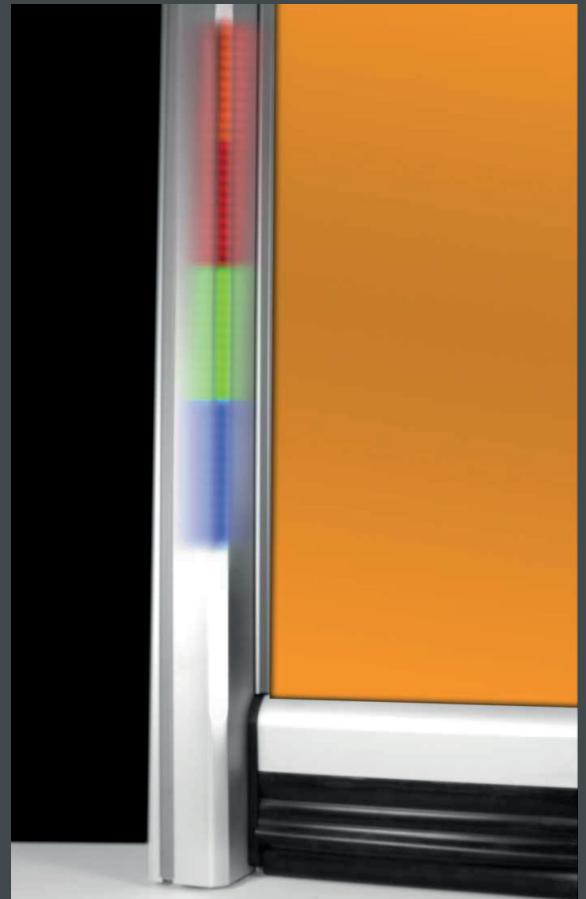
- Zum Einbau in die vorgesehene Aufnahmenut im Torrahmen
- vergossene LED Streifen
- Frontseitig links und rechts montierbar
- Länge 750 mm
- Gesamt-Einbaulänge 900 mm
- Opal-Abdeckstreifen, eloxiertes Alu-Trägerprofil

AUFNAHMENUT AN DER FÜHRUNGSSCHIENE FÜR DAS LED Pro-Tec-TOR ACTIONLIGHT



BESONDERHEITEN

- Erhöhung der Maschinen- und Anlagenverfügbarkeit durch eindeutige Statusmeldung
- 5 Farben (Rot, Gelb, Grün, Blau, Weiß) signalisieren verschiedene Maschinenzustände
- Für alle Anwendungen das richtige Signal dank großer Signalvielfalt
- keine zusätzlichen Installationskosten, da im Tor integriert und geschützt
- Schnelle Änderung des Signalsäulenaufbaus
- Keine störenden und vorstehenden Teile
- Individuell ansteuerbare Signalfarben



UNSER PRODUKTPROGRAMM



SPIRALTOR



FALTOR



SCHNELLAUFTOR HORIZONTAL



SCHNELLAUFTOR VERTIKAL



PENDELTÜR



STREIFENVORHANG



MASCHINENSCHUTZTOR



SEKTIONALTOR



STAHL-/ALUROLLTOR

ANWENDUNGSBEREICHE



INDUSTRIE



TRANSPORT



LOGISTIK



AUTOMOTIVE



M-SCHUTZ



REINRAUM



SUPERMARKT



LEBENSMITTEL



KÜHLBEREICH



ATEX

Tormafa GmbH
Diedenhofener Str. 17
54294 Trier
Deutschland

Tel. + 49 651 997929 -0
Fax + 49 651 997929 -99
mail@tormafa.de
www.tormafa.de



TORMAFA
Maschinenschutz- und Industrietore